

**KAINUUN VOIMASSA OLEVIENTEN
MAAKUNTAKAAVAMERKINTÖJEN
YHDISTELMÄKARTTA**

Kainuun maakuntakaava 2020
Kainuun 1. vaihemakuntakaava 2025
Kainuun kaupan vaihemakuntakaava 2030
Kainuun tuulivoimamaakuntakaava 2030
Kainuun vaihemakuntakaava 2030

Yhdistelmäkartalla esitetään lisäksi tuulivoima-
maakuntakaavan 2035 kaavamerkinnot.

Yhdistelmäkartta on luonteeltaan epävirallinen,
eikä se kuulu maakuntavaltuustossa hyväksyttävään
asiakirjoihin.

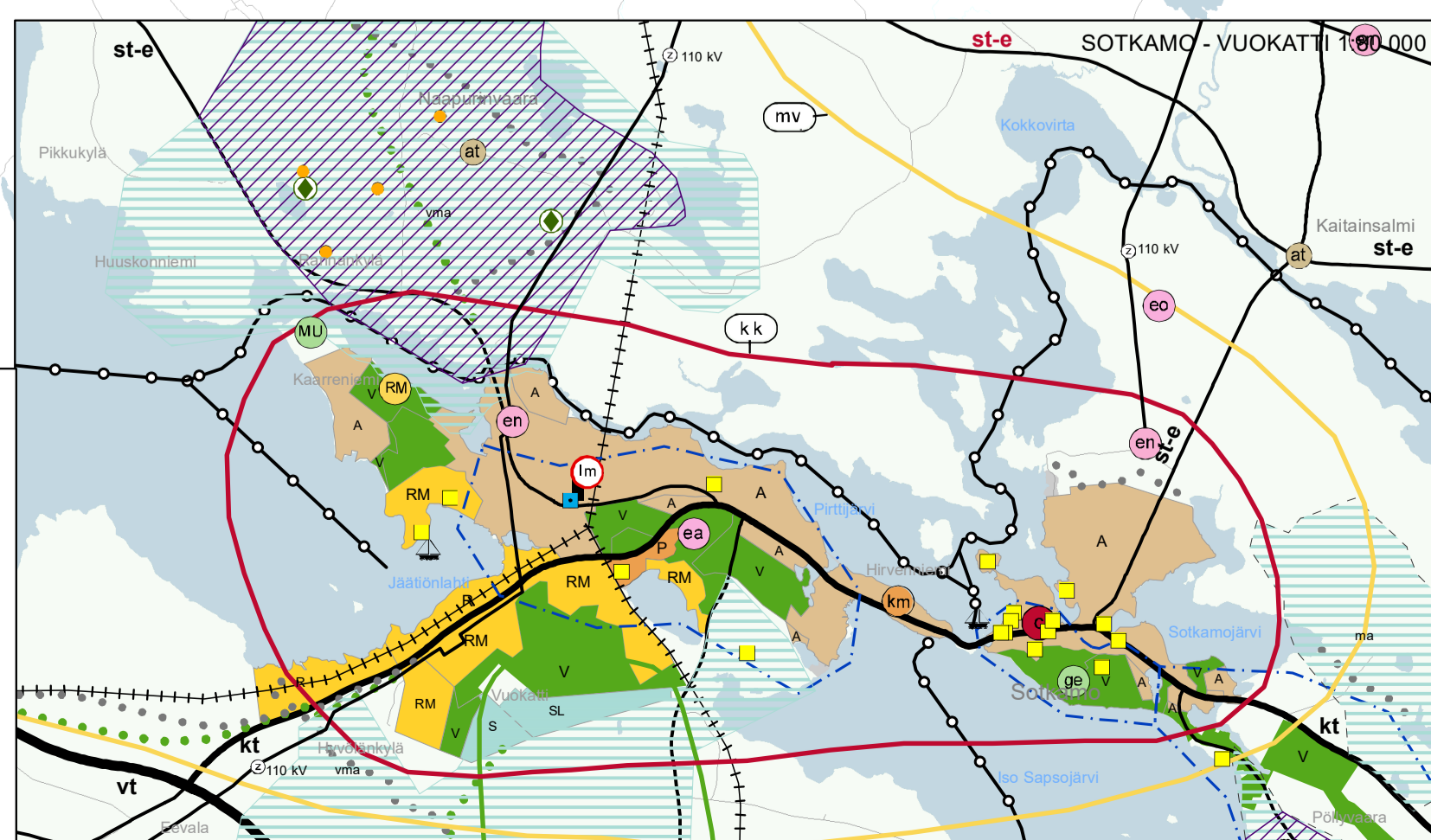
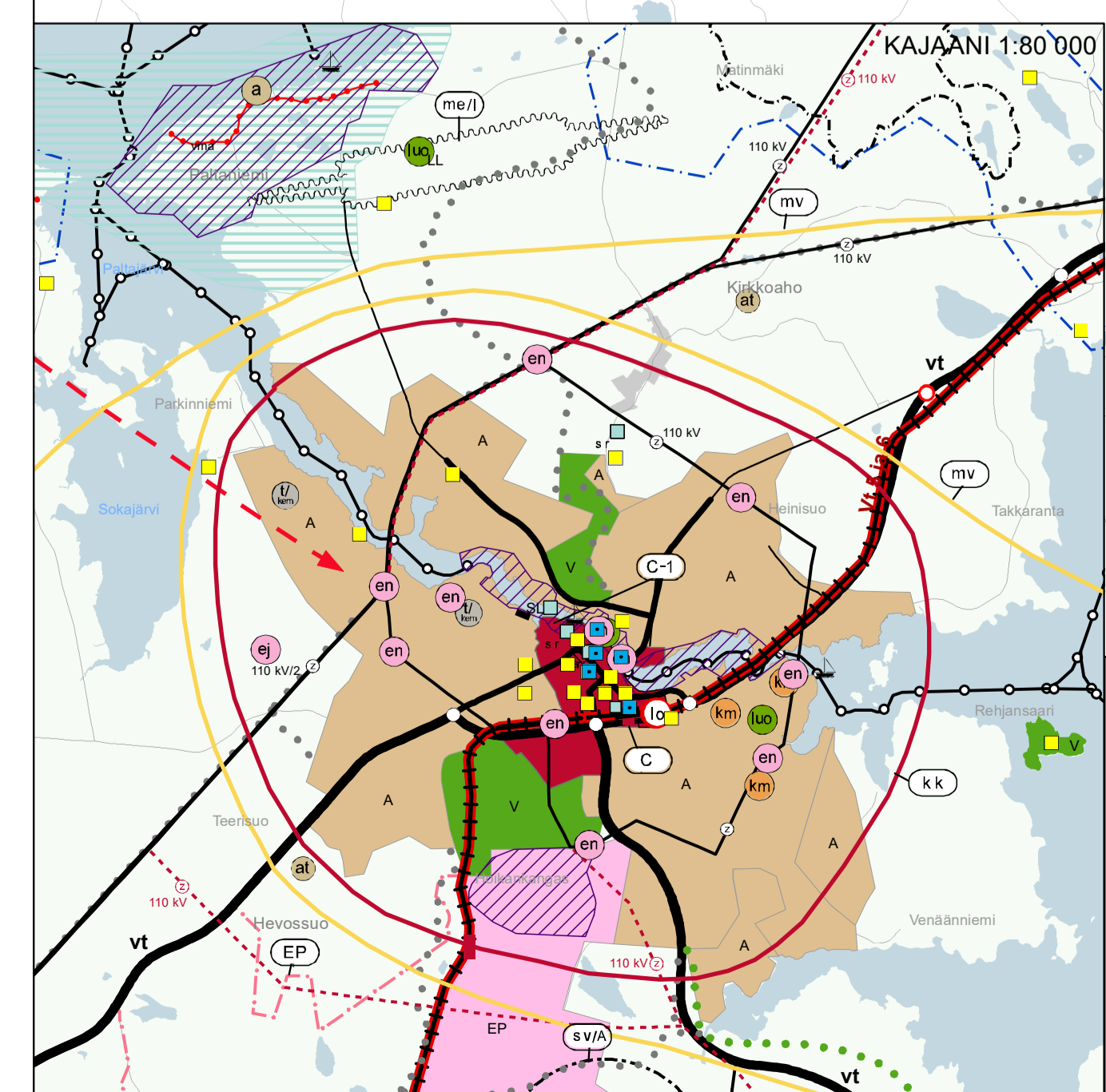
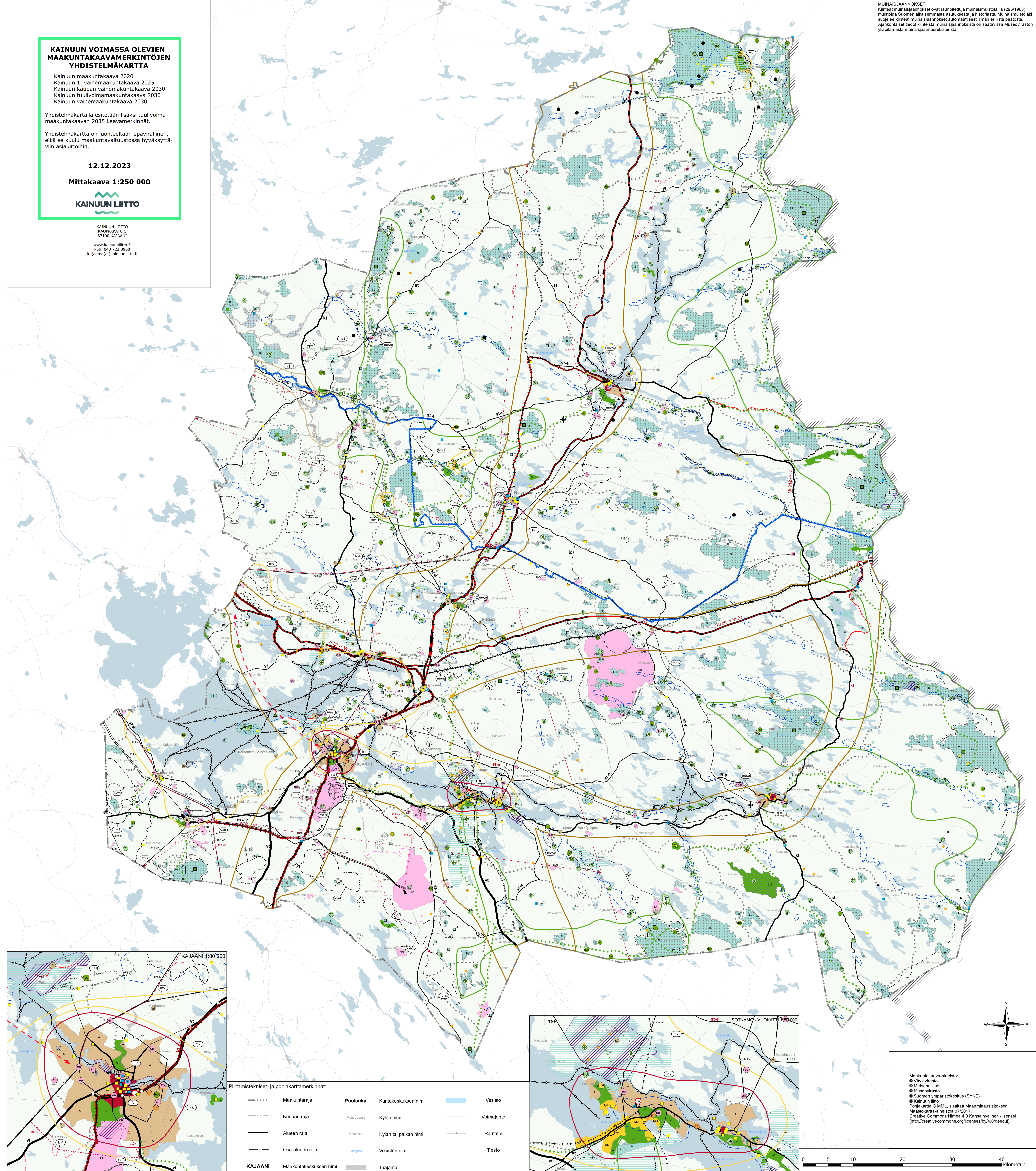
12.12.2023

Mittakaava 1:250 000



KAINUUN LIITTO
KAUPUNKIATU 1
87100 KAJAANI
www.kainuunliitto.fi
Puh. 040 722 9999
kirjamo(at)kainuunliitto.fi

MUNAISJÄÄNNÖKSET
Kintteit munaisjäännökset ovat rauhoitettuja muinaismuttolaita (295/1963)
muistona Suomen aikaisemmasta asutuksesta ja historiasta. Muinaismuttolaki
sugielee kintteit munaisjäännökset automaattisesti ilman erillistä päätöstä.
Ajankohtaiset tiedot kintteit munaisjäännökistä on saatavissa Museoviraston
ylläpitämästä munaisjäännöskisteristä.



Piirtämistekniset- ja pohjakarttamerkinnot:

— · · · ·	Maakuntaraja	Puolanka	Kuntakeskuksen nimi	—	Vesistö
— · · · ·	Kunnan raja	Mossovaara	Kylän nimi	—	Voimajohto
— · · · ·	Akueen raja	Vonanka	Kylän tai paikan nimi	—	Rautatie
— · · · ·	Osa-alueen raja	Ongelva	Vesistön nimi	—	Tiestö
— · · · ·	KAJAANI		Maakuntakeskuksen nimi	—	Taajama

Maakuntakaava-aineisto:
© Väylävirasto
© Metsähallitus
© Museovirasto
© Suomen ympäristökeskus (SYKE)
© Kainuun liitto
Pohjakartta © MML, sisältää Maanmittauslaitoksen
Maastokartta-aineistoa 07/2017.
Creative Commons Nimeä 4.0 Kansainvälinen -lisenssi
(<http://creativecommons.org/licenses/by/4.0/deed.fi>)

