

# KAINUUN TUULIVOIMA- MAAKUNTAKAAVA 2035

**KUMOTTAVAT MERKINNÄT**

**KAVAEHDOTUS  
MH 18.9.2023**

**Mittakaava 1:250 000**



KAINUUN LIITTO  
KAUPPAKATU 1  
87100 KAJAANI

www.kainuunliitto.fi  
Puh. 040 722 0900  
kirjamo(at)kainuunliitto.fi

## KAINUUN TUULIVOIMAMAAKUNTAKAAVA 2035

Maakunta- ja ympäristöministeriön ja Kainuun maakuntaliiton yhteistyönä valmistettu erillisellä liitteellä esitetyiltä osin Kainuun maakunta- ja ympäristösuunnitelman 2020, Kainuun tuulivoimamaakunta- ja ympäristösuunnitelman 2030 ja Kainuun vaihe- ja maankäyttösuunnitelman 2030 kaavamerkinnät ja -määräykset.

### KUMOTTAVAT MERKINNÄT

Osa- ja arviointisuunnitelma nähtävillä 12.8. - 14.9.2020.

Vaihe- ja maankäyttösuunnitelman valmisteluaineistoinen nähtävillä 22.12.2021 - 31.1.2022.

Lausuntojen pyytämisen vaihe- ja maankäyttösuunnitelma- ja kaavamerkinnät (MRA 13 §) 24.5. - 26.6.2023.

Vaihe- ja maankäyttösuunnitelman julkisesti nähtävillä (MRA 12 §) 20.9. - 23.10.2023.

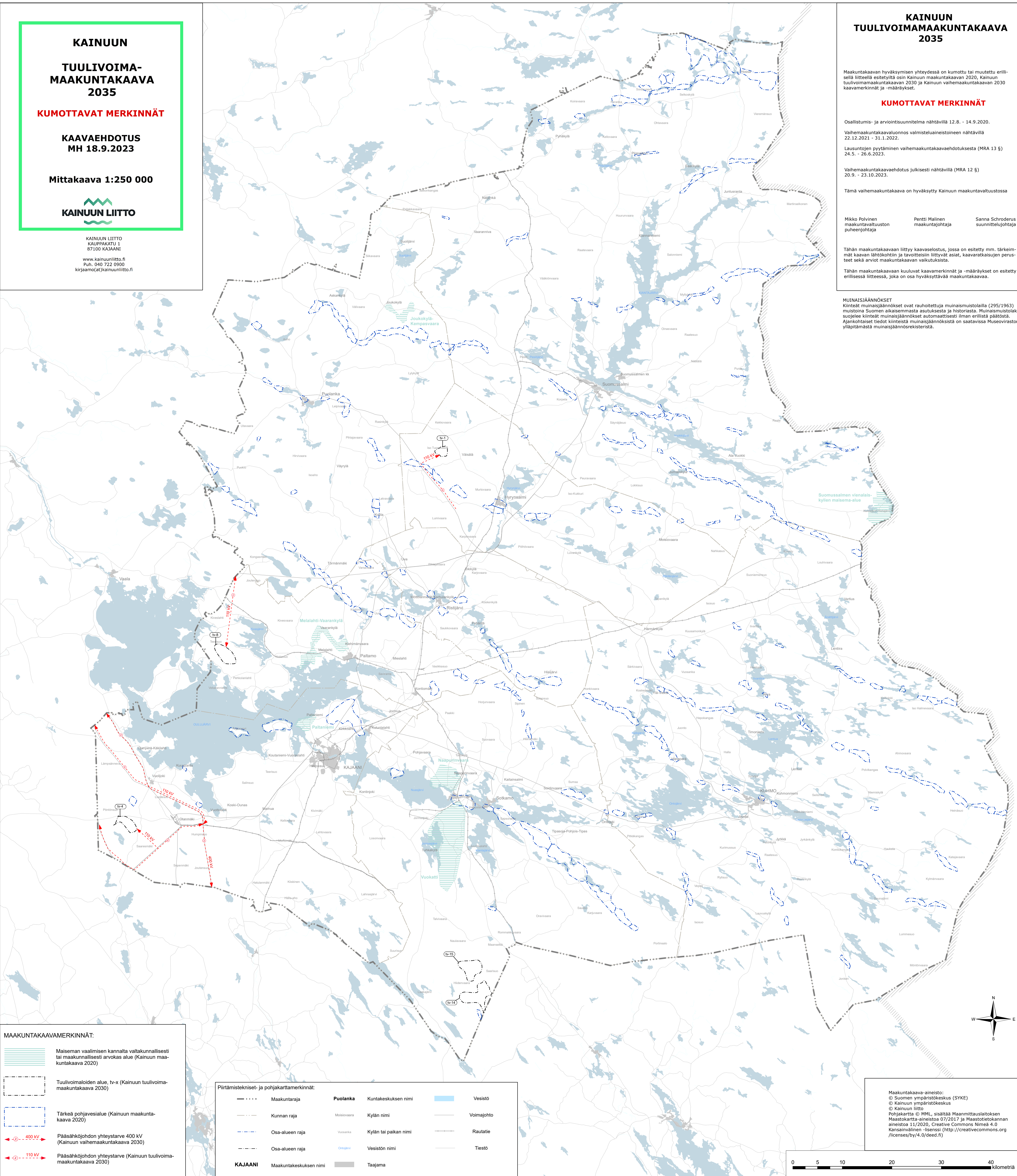
Tämä vaihe- ja maankäyttösuunnitelma on hyväksytty Kainuun maakuntavaltuustossa

Mikko Polvinen maakuntavaltuuston puheenjohtaja Pentti Malinen maakuntajohtaja Sanna Schroderus suunnittelujohtaja

Tähän maakunta- ja ympäristösuunnitelmaan liittyy kaavaselostus, jossa on esitetty mm. tärkeimmät kaavan lähtökohdat ja tavoitteet liittyvät asiat, kaavamerkinnät ja -määräykset sekä arviot maankäytön vaikutuksista.

Tähän maakunta- ja ympäristösuunnitelmaan kuuluvat kaavamerkinnät ja -määräykset on esitetty erillisessä liitteessä, joka on osa hyväksyttävää maakunta- ja ympäristösuunnitelmaa.

**MUINAISJÄÄNNÖKSET**  
Kiinteät muinaisjäännökset ovat rauhoitettuja muinaismuistolaita (295/1963) muistona Suomen aikaisemmasta asutuksesta ja historiasta. Muinaismuistolaki suojelaa kiinteät muinaisjäännökset automaattisesti ilman erillistä päätöstä. Ajankohtaiset tiedot kiinteistä muinaisjäännöksistä on saatavissa Museoviraston ylläpitämästä muinaisjäännösrekisteristä.



**MAAKUNTAKAAVAMERKINNÄT:**

- Maiseman vaarallisuuden kannalta valtakunnallisesti tai maakunnallisesti arvokas alue (Kainuun maakunta- ja ympäristösuunnitelma 2020)
- Tuulivoimaloiden alue, tv-x (Kainuun tuulivoima- ja ympäristösuunnitelma 2030)
- Tärkeä pohjaviesialue (Kainuun maakunta- ja ympäristösuunnitelma 2020)
- Pääsähköjohtojen yhteystarve 400 kV (Kainuun vaihe- ja maankäyttösuunnitelma 2030)
- Pääsähköjohtojen yhteystarve (Kainuun tuulivoima- ja ympäristösuunnitelma 2030)

**Piirtämistekniset ja pohjakarttamerkinnät:**

Maakuntaraja	<b>Puolanka</b>	Kuntakeskuksen nimi	Vesistö
Kunnan raja	Mosonvaara	Kylän nimi	Voimajohto
Osa-alueen raja	Vuoska	Kylän tai paikan nimi	Rautatie
Osa-alueen raja	Ongelva	Vesistön nimi	Tiestö
<b>KAJAANI</b>	Maakuntakeskuksen nimi	Taajama	

Maakunta- ja ympäristösuunnitelma-aineisto:  
© Suomen ympäristökeskus (SYKE)  
© Kainuun ympäristökeskus  
© Kainuun liitto  
Pohjakartta © MML, sisältää Maanmittauslaitoksen Maastokartta-aineistoa 07/2017 ja Maastotietokannan aineistoa 11/2020, Creative Commons Nimeä 4.0 Kansainvälinen -lisenssi (<http://creativecommons.org/licenses/by/4.0/deed.fi>)

