

KAINUUN VOIMASSA OLEVIA MAAKUNTAKAAVAMERKINTÖJEN YHDISTELMÄKARTTA

Kainuun maakuntakaava 2020
Kainuun 1. vaihemaakuntakaava 2025
Kainuun kaupan vaihemaakuntakaava 2030
Kainuun tuulivoimamaakuntakaava 2030
Kainuun vaihemaakuntakaava 2030

Yhdistelmäkartta on luonteeltaan epävirallinen, eikä se kuulu hyväksytyihin / vahvistettuihin maakuntakaava-asiakirjoihin.

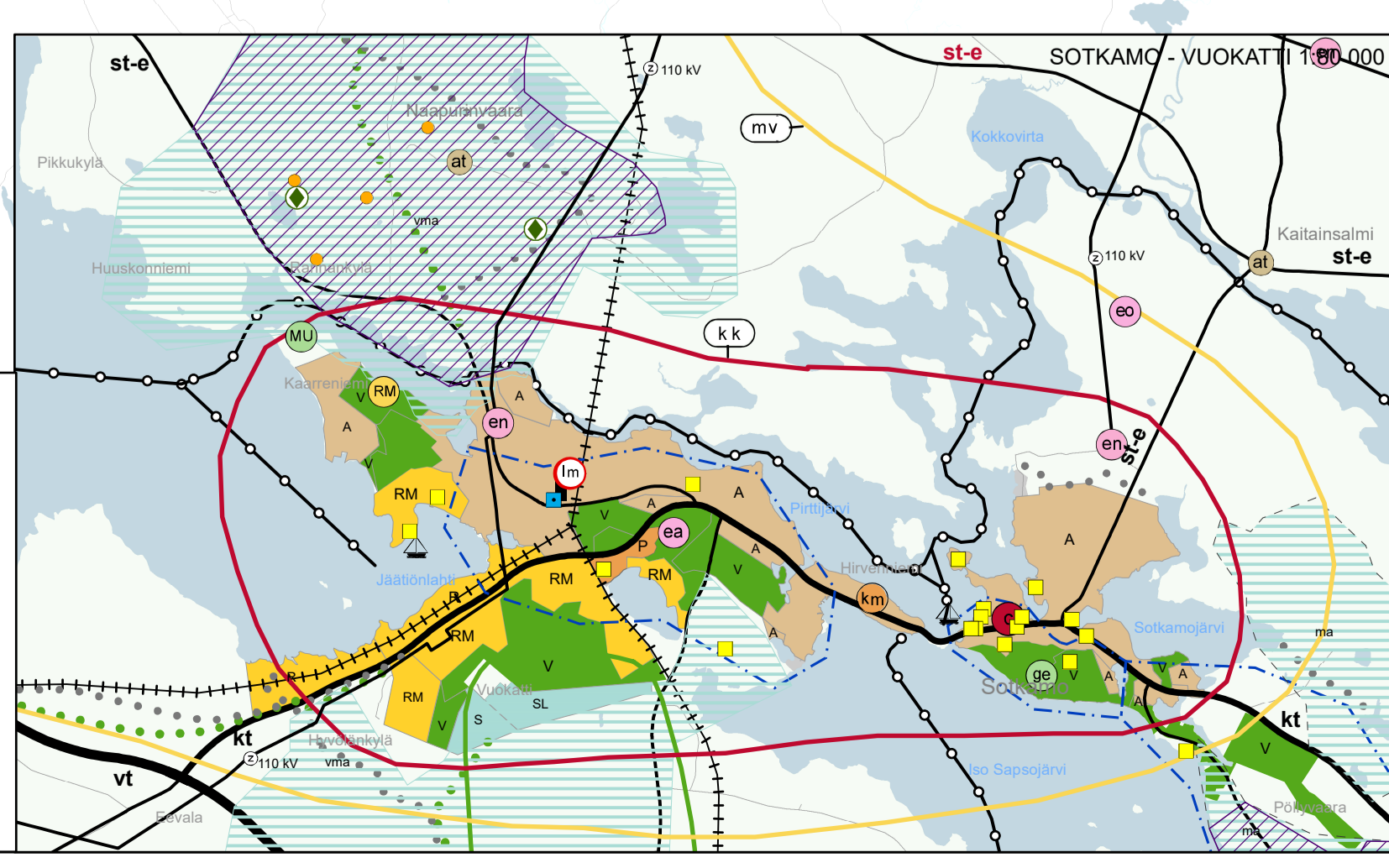
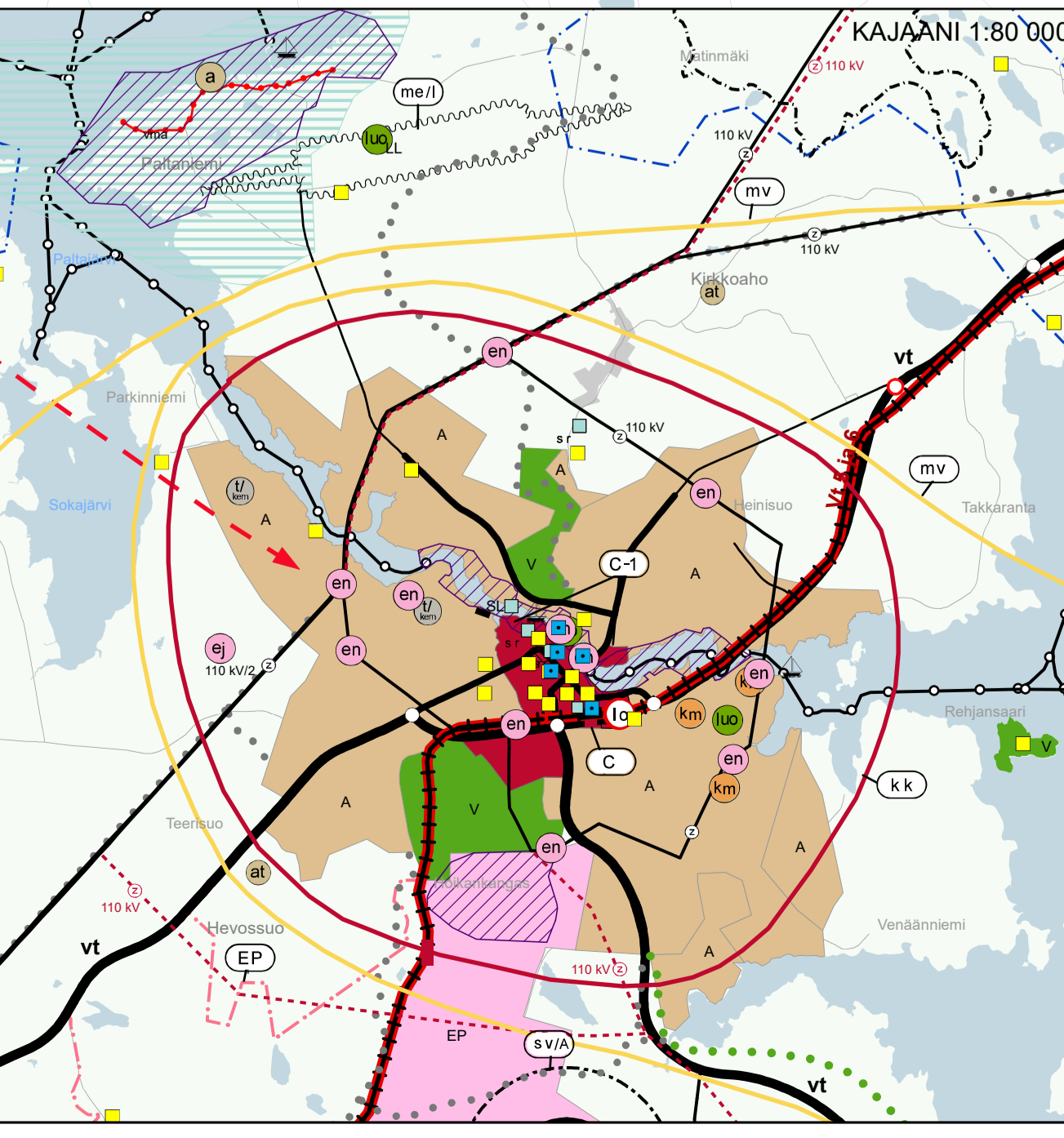
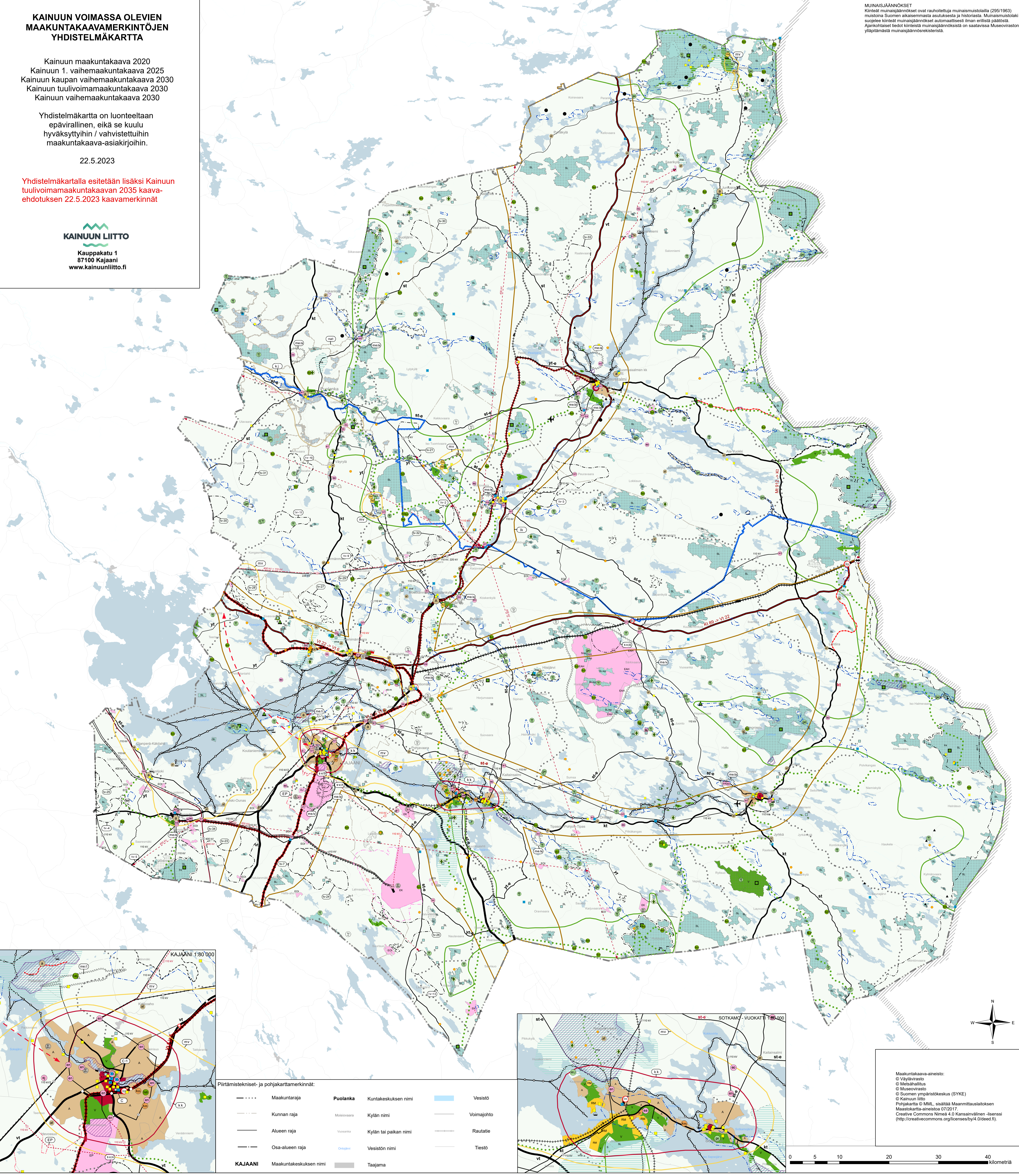
22.5.2023

Yhdistelmäkartalla esitetään lisäksi Kainuun tuulivoimamaakuntakaavan 2035 kaavaehdotuksen 22.5.2023 kaavamerkinnot



Kauppatie 1
87100 Kajaani
www.kainuunliitto.fi

MUINAISJÄÄNNÖKSET
Kintteit muinaisjäännökset ovat rauhoitettuja muinaismuistolaita (295/1963) muistona Suomen aikaisemmasta asutuksesta ja historiasta. Muinaismuistolaki suojaa kintteit muinaisjäännökset automaattisesti ilman erillistä päätöstä. Ajankohtaiset tiedot kintteit muinaisjäännökistä on saatavissa Museoviraston ylläpitämästä muinaisjäännörekisteristä.



Piirtämistekniset- ja pohjakarttamerkinnät:

| | | | | | |
|-----------|-----------------|-----------------|------------------------|---|------------|
| — · · · · | Maakuntaraja | Puolanka | Kuntakeskuksen nimi | — | Vesistö |
| — · · · · | Kunnan raja | Moskovaara | Kylän nimi | — | Voimajohto |
| — · · · · | Alueen raja | Vuonsaari | Kylän tai paikan nimi | — | Rautatie |
| — · · · · | Osa-alueen raja | Ongelvaara | Vesistön nimi | — | Tiestö |
| — · · · · | KAJAANI | | Maakuntakeskuksen nimi | — | |
| — · · · · | | | Taajama | — | |

Maakuntakaava-aineisto:
© Väylävirasto
© Metsähallitus
© Museovirasto
© Suomen ympäristökeskus (SYKE)
© Kainuun liitto
Pohjakartta © MML, sisältää Maanmittauslaitoksen Maastokartta-aineistoa 07/2017.
Creative Commons Nimeä 4.0 Kansainvälinen -lisenssi
(<http://creativecommons.org/licenses/by/4.0/deed.fi>)

